



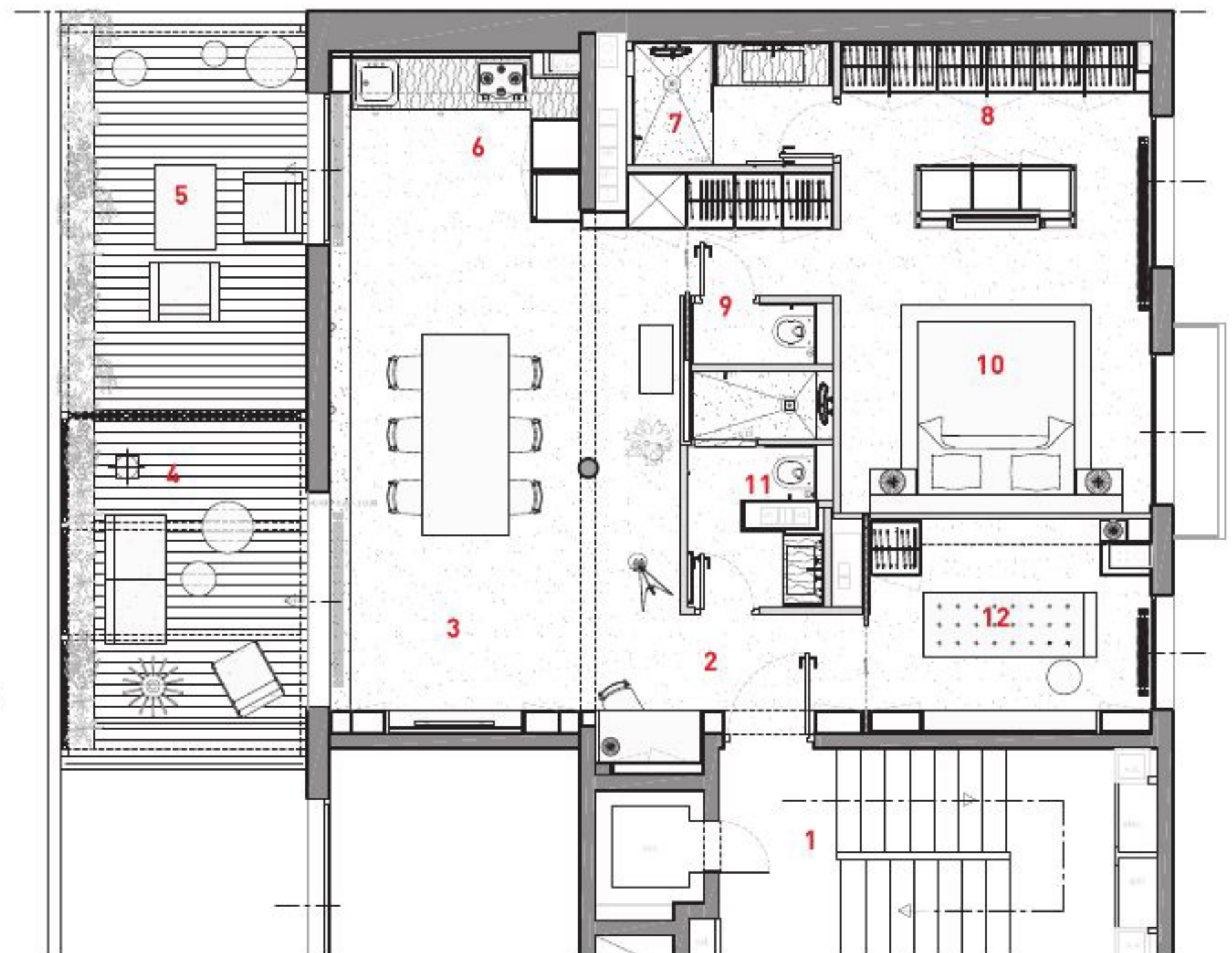
Зимний сад. Диван по дизайну Ле Корбюзье; черный торшер по эскизам Витториано Вигано; оранжевый светильник King Sun по дизайну Гаэ Ауленти; журнальный столик по дизайну Пьеро Лисони, Cassina.

85 м²

КВАРТИРА С САДОМ НА КРЫШЕ

Французам Эмилю Юмберу и Кристофу Пуайе, основавшим в 2007 году бюро Humbert & Poyet, досталась квартира в парижском районе Марэ на крыше дома, построенного в 1970-е. Ее основным достоинством были большие окна на три стороны и живописные виды из них. Первое, что сделали архитекторы, — отказались от межкомнатных дверей и разделили пространство на хозяйский и гостевой блоки, каждый со своей спальней (гостевая совсем небольшая), гардеробной и ванной комнатой. Таким образом люди, находящиеся в одной квартире, не беспокоят друг друга. >

- 1 Прихожая
- 2 Холл
- 3 Гостиная
- 4 Веранда
- 5 Терраса
- 6 Кухня
- 7 Ванная комната
- 8 Гардеробная
- 9 Туалет
- 10 Спальня
- 11 Гостевой санузел
- 12 Гостевая спальня



Фрагмент столовой. Слева проход в хозяйскую спальню. Гардеробные шкафы, Humbert & Poyet. На стене фотографии Роберта Лонго из серии Men in the Cities. Винтажный торшер по дизайну Джино Сарфатти.

Рабочее место и библиотека
встроены в шкаф
вдоль стены

Проход в гостевую спальню. Торшер по дизайну Джино Сарфатти; стеллажи сделаны на заказ, Humbert & Poyet; фасады выкрашены краской из коллекции Archive, Farrow & Ball.

Столовая и кухня. Стол EM, стулья Standard по дизайну Жана Пруве, Vitra. Кухня со столешницей из мрамора сделана на заказ, Humbert & Poyet; техника, Miele. На стенах краска All White, Farrow & Ball.

ФОТО: FRANCIS AMIAND/АРХИВ ПРЕСС-СЛУЖБЫ

В квартире нет
межкомнатных дверей

Фрагмент хозяйской спальни. Кровать сделана на заказ, Humbert & Poyet; журнальный столик по дизайну Пьеро Лиссони, Cassina; на стенах фотография Heath Inez van Ламсверде и Винода Матадина и работа Питера де Поттера.

Рабочее место в гостиной. Шкафы и письменный стол сделаны на заказ, Humbert & Poyet; стул по дизайну Жана Пруве, Vitra; настольная лампа по дизайну Джино Сарфатти; фотография Бруно Штауба.

> Чтобы максимально облегчить интерьер, Эмиль и Кристоф отдали часть террасы под зимний сад и вынесли в него гостиную. Освободившееся общее пространство разделили между собой только кухня и столовая.

Помимо вместительных гардеробных есть в квартире дополнительные системы хранения — шкафы вдоль стен. Рядом с гостевой спальней архитекторы оборудовали в них две ниши: одну из них занимает рабочее место с письменным столом, а вторую — библиотека.

В целом интерьер получился графичным, светлым и не перегруженным вещами. Цветовая гамма тоже сдержанная, чтобы ничто не отвлекало от главного — видов из окон и икон дизайнера XX века, которые здесь в каждой комнате. Хозяин квартиры коллекционирует искусство, винтажную мебель и светильники, поэтому те предметы, что не сделаны по эскизам Humbert & Poyet, созданы такими мэтрами, как Гаэ Ауленти, Жан Пруве, Ле Корбюзье и Джино Сарфатти. Их дополняют работы современных фотографов, и создается впечатление, что находишься не в жилом интерьере, а в какой-нибудь современной французской галерее.

ФОТО: FRANCIS AMIAND/АРХИВ ПРЕСС-СЛУЖБЫ

Вид из зимнего сада на террасу. Бра по дизайну Джино Сарфатти, на полу тонированный тик, уличная мебель по дизайну Ричарда Шульца для Knoll.